



## APARTMÁNY LITMANOVÁ - SKOLAUDOVANÉ 2 IZBOVÉ APARTMÁNY PRIAMO NA SVAHU, PRIPRAVENÉ NA OKAMŽITÉ VYUŽITIE



**74 932 €**

Kraj:	Prešovský kraj
Okres:	Stará Lubovňa
Obec:	Litmanová
Ulica:	Litmanová
Druh:	Byty
Typ bytu:	2-izbový byt
Typ:	Predaj
Úžitková plocha:	

### PODROBNÉ INFORMÁCIE

Status:	aktívne	Stav:	novostavba
Vlastníctvo:	osobné	Celková plocha:	34 m <sup>2</sup>
Úžitková plocha:	34 m <sup>2</sup>		

### POPIS NEHNUTEĽNOSTI

Realitná kancelária GARANT REAL Vám exkluzívne ponúka na predaj jedinečný projekt v lone prekrásnej prírody a zároveň v centre športového vyžitia.

Viete si predstaviť rodinné lyžovanie s nástupom na vlek priamo pri Vašom apartmánovom dome, v lete bicyklovanie po okolí, prechádzky v nádhernej prírode či hubárčenie?

Dnes už nejde o víziu - ide o realitu.

Apartmentové domy A a B sú právoplatne SKOLAUDOVANÉ a prevažná väčšina apartmánov je už prepísaná na listoch vlastníctva na nových majiteľov, čo aj Vám prináša maximálnu istotu a možnosť okamžitého využitia alebo prenájmu.

Apartment môžete začať využívať už túto letnú sezónu a naplno aj nadchádzajúcu zimnú sezónu.

PROJEKT:

*Cieľom projektu je celoročné využitie a prepojenie pokojného horského prostredia ideálneho na oddych s aktívnym životným štýlom – lyžovanie, turistika, cyklistika či relax v prírode.*

*Navrhované objekty apartmánových domov sú identické s rozdielnym funkčným využitím suterénu.*

*Objekt A a B – SKOLAUDOVANÉ apartmány so skladovacími kobkami*

*Objekt C – vo výstavbe (garáže a kobky), apartmány v predaji (kolaudácia leto 2026)*

*Každý apartmánový dom je 3-podlažný s využitým podkrovím a ponúka 22 až 25 apartmánov.*

*Kľúčová výhoda dnes:*

*Na rozdiel od bežných developerských projektov kupujete hotovú, skolaudovanú nehnuteľnosť, nie budúci príslub.*

**MIESTO REALIZÁCIE:**

*Projekt sa nachádza priamo v lyžiarskom areáli Litmanová Resort – Fakľovka, v krásnom horskom prostredí severne od obce.*

*lyžiarsky svah a vleky priamo pri apartmánoch*

*detský vlek, hlavná zjazdovka*

*turistický a cyklo prechod Litmanová – Jaworki*

*pútnické miesto hora Zvir*

*príroda Pienin a Východných Beskýd na dosah*

*Ide o lokalitu s celoročným využitím – zimná sezóna (lyžovanie) + letná sezóna (turistika, cyklo, relax).*

*Z investičného pohľadu ide o kombináciu rekreačnej nehnuteľnosti a krátkodobého prenájmu s potenciálom výnosu.*

**TECHNICKÉ VYBAVENIE:**

*Apartmentové domy sú postavené ako kvalitná novostavba s dôrazom na horský charakter architektúry:*

*konštrukcia POROTHERM + železobetón*

*zateplenie a kvalitné fasádne riešenie BAUMIT*

*sedlová strecha s krytinou BRAMAC / TONDACH*

*plastové okná s izolačným trojsklom*

*osobný výťah SCHINDLER*

*podlahové elektrické vykurovanie s termostatmi*

*vlastné technické riešenia vody a kanalizácie (ČOV)*

Projekt je riešený ako plnohodnotné apartmánové bývanie s dôrazom na komfort aj dlhodobú udržateľnosť.

#### HLAVNÉ VÝHODY:

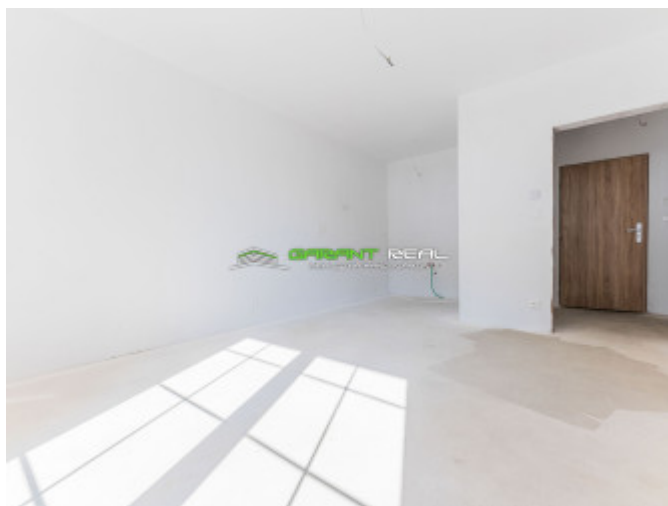
- ✓ skolaudované apartmány – bez stavebného rizika
- ✓ možnosť okamžitého využitia alebo prenájmu
- ✓ výnimočná poloha priamo pri svahu
- ✓ celoročné využitie (zima + leto)
- ✓ investičný potenciál (rekreácia + prenájom)
- ✓ viac ako 3/4 vypredaného projektu

#### ZÁVER:

Tento projekt predstavuje ideálnu kombináciu vlastného rekreačného bývania a investície.

Apartmán už dnes nečaká na dokončenie – čaká na svojho majiteľa.

V prípade záujmu nás kedykoľvek kontaktujte na tel. č. 0907 030 622 alebo na [info@apartmanyilitmanova.sk](mailto:info@apartmanyilitmanova.sk), kde Vám radi poskytneme všetky informácie a dohodneme si obhliadku.



REALITNÝ MAKLÉR

Maklér : **Mgr. Radovan Krajňák, RSc.**  
Telefón : **+421 907 030 622**  
E-mail: **radovan.krajnak@garantreal.sk**

